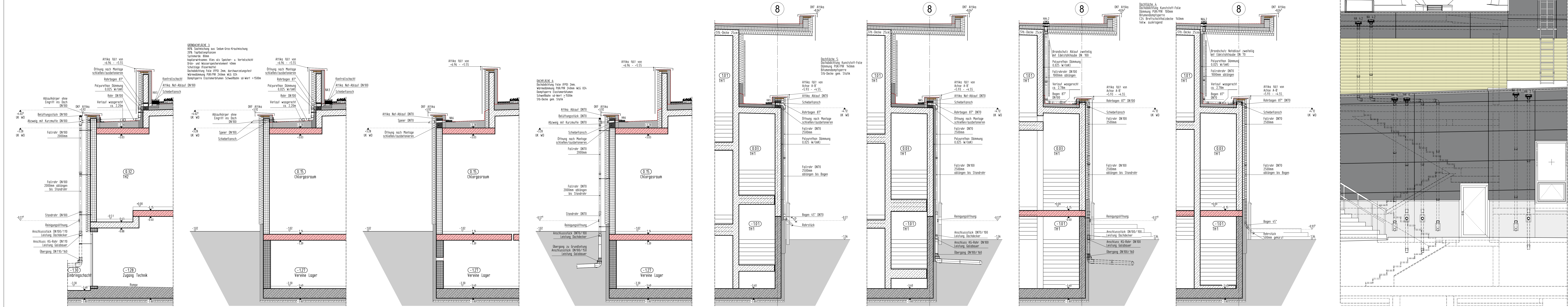
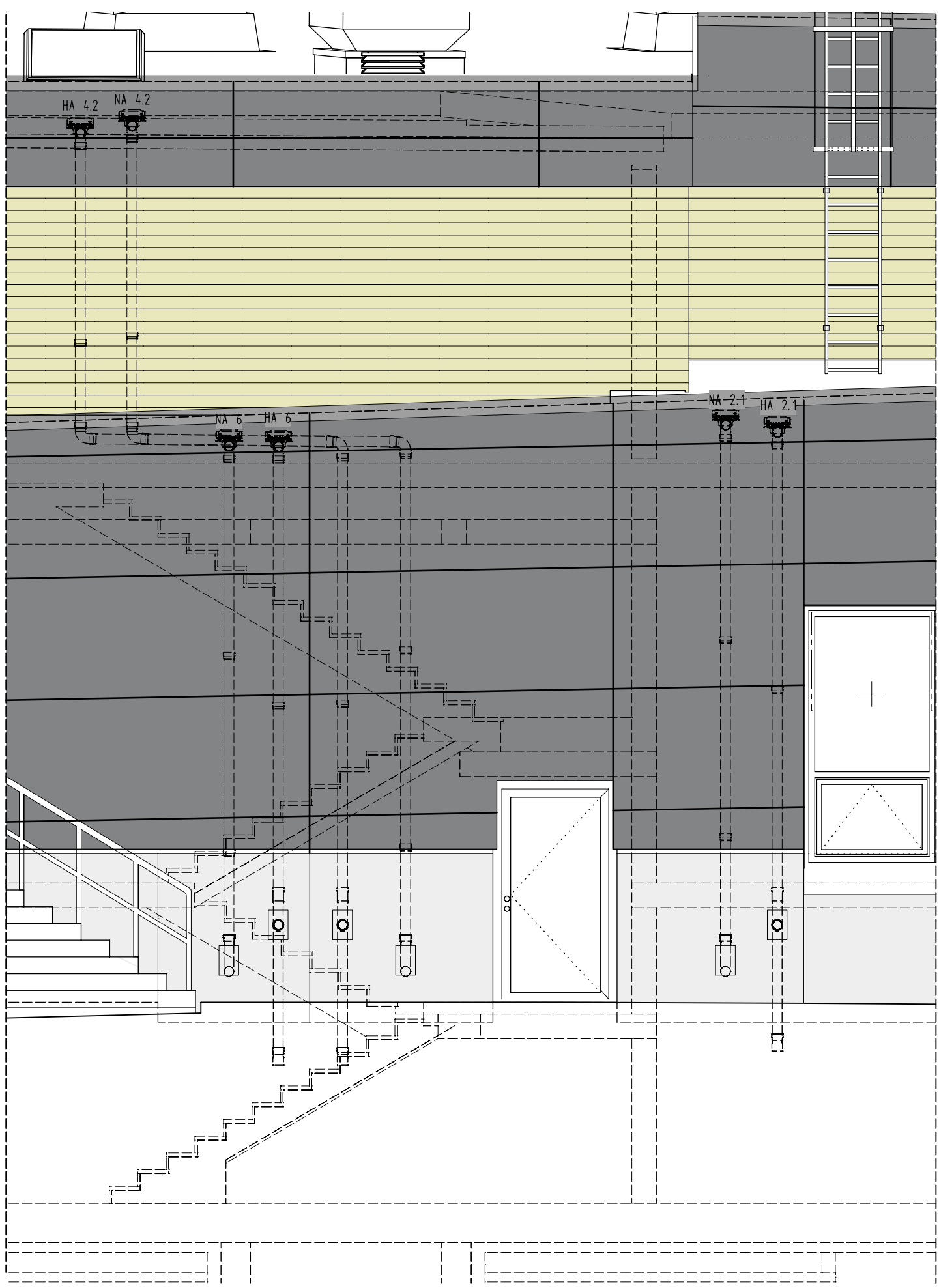


Dachfläche 1 Notentwässerung 1.2 Dachfläche 1 Notentwässerung 1.1 Dachfläche 1 Hauptentwässerung 1 Dachfläche 2 Hauptentwässerung 2.1 Dachfläche 2 Notentwässerung 2.1 Dachfläche 2 Notentwässerung 2.2 Dachfläche 2 Hauptentwässerung 2.2 Ansicht Ost Achse B Dachentwässerung hinter Fassade Ansicht West Achse B Dachentwässerung vor der Fassade



Dachfläche 3 Hauptentwässerung Dachfläche 3 Notentwässerung Dachfläche 6 Notentwässerung Dachfläche 6 Hauptentwässerung Dachfläche 5 Notentwässerung Dachfläche 5 Hauptentwässerung Dachfläche 4.2 Hauptentwässerung Dachfläche 4.2 Notentwässerung



Ansicht Ost rechts von Achse B' Dachentwässerung hinter Fassade

| LEGENDE: | |
|----------|---|
| | Stahlbeton nach Stak |
| | unbewehrter Beton nach Stak |
| | tragendes Mauerwerk nach Stak mit Brandschutzanforderungen |
| | nichttragendes Mauerwerk nach Stak mit Brandschutzanforderungen |
| | tragendes Mauerwerk mit Brandschutzanforderungen |
| | nichttragendes Mauerwerk mit Brandschutzanforderungen |
| | Trockenbau mit Brandschutzanforderungen |
| | Wände die nicht geschützt werden dürfen |

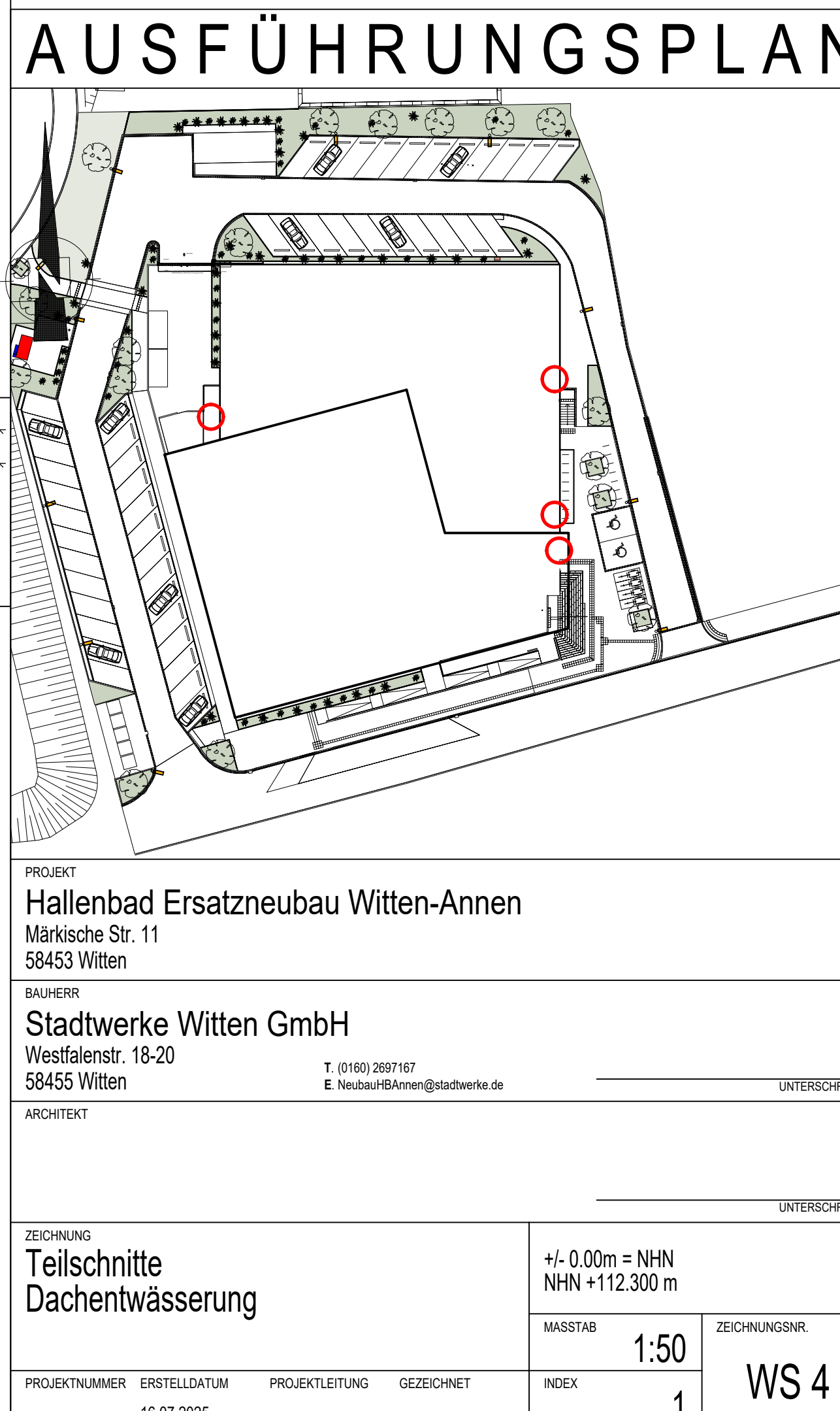
| Höhenangaben im Grundriss: | |
|----------------------------|------------------------------------|
| | OKRF = Oberkante fertiger Fußboden |
| | OKR = Oberkante Rohfußboden |
| | OKRF = Oberkante fertiger Fußboden |
| | OKRF = Oberkante fertiger Fußboden |

| Höhenangaben in Schnitten und Ansichten: | |
|--|--|
| | Oberkante Fertighöhe |
| | Oberkante Rohhöhe |
| | Oberkante Fertighöhe-Oberkante Rohhöhe |

| Abkürzungen: | |
|------------------------------------|------------------------------------|
| As = nichtbrennbar | OKRF = Oberkante fertiger Fußboden |
| AG-T = Alu-Flügelrahmen mit Glas | RS = Rauchschutzhülle |
| B1 = schwer entflammbar | RWA = Rauchwärmeabzug |
| BA = Bodenbelag plus Dimensionen | St-T = Stahlblech |
| BH = Brüstungshöhe | STG = Stützgerüst |
| d = dachsteil | TD = Feuerschutzdämmung |
| DD = Deckendurchbruch | T90 = Feuerschutzdämmung |
| F30 = feuerbeständiges Bauteil | UK = Unterkante |
| F40 = feuerbeständiges Bauteil | UKD = Unterkante Decke |
| FD = Fußbodendurchbruch | UKV = Unterkante |
| FST = Fertigstellung | UKW = Unterkante |
| GG-T = Garagastur | UKX = Unterkante |
| KB = Kombiobjekt | UKY = Unterkante |
| LK = Lichtkuppel | UKZ = Unterkante |
| NA = Notausgang / Notausgang | VM = Vollmauerung |
| OK = Oberkante | WD = Wändendurchbruch |
| OKF = Oberkante Decke | WS = Wandstütze |
| OKRF = Oberkante fertiger Fußboden | 2.021 = Tür für Türe |

| Höhenangaben im Grundriss: | |
|----------------------------|------------------------------------|
| | OKRF = Oberkante fertiger Fußboden |
| | OKR = Oberkante Rohfußboden |
| | OKRF = Oberkante fertiger Fußboden |
| | OKRF = Oberkante fertiger Fußboden |

| Höhenangaben in Schnitten und Ansichten: | |
|--|--|
| | Oberkante Fertighöhe |
| | Oberkante Rohhöhe |
| | Oberkante Fertighöhe-Oberkante Rohhöhe |



Dachfläche 3 Hauptentwässerung Dachfläche 3 Notentwässerung Dachfläche 6 Notentwässerung Dachfläche 6 Hauptentwässerung Dachfläche 5 Notentwässerung Dachfläche 5 Hauptentwässerung Dachfläche 4.2 Hauptentwässerung Dachfläche 4.2 Notentwässerung